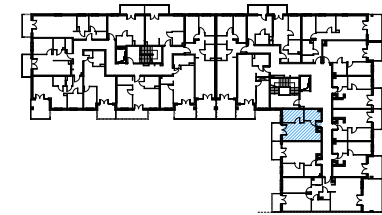


SKALA 1:60

LOKAL NR 96

BUDYNEK MIESZKALNY WIELORODZINNY
ZĄBKI, UL. ANDERSENA



KONDYGNACJA: PIĘTRO III
LICZBA POKOI: 2

LOKAL NR 96

| | NAZWA POMIESZCZENIA | POWIERZCHNIA |
|----------------------------|---------------------|---------------------------|
| 096.01 | KORYTARZ | 3,57m ² |
| 096.02 | SALON Z KUCHNIĄ | 17,83m ² |
| 096.03 | POKÓJ | 8,33m ² |
| 096.04 | ŁAZIENKA | 5,51m ² |
| SUMA POW. UŻYTKOWEJ | | 35,24m² |
| BALKON | | 4,82m ² |

Uwaga!

Wszystkie powierzchnie należy traktować jako orientacyjne, projektant zastrzega sobie możliwość wprowadzenia zmian w wyniku koordynacji międzybranżowej oraz po konsultacjach z rzeczoznawcami. Wszystkie powierzchnie policzone zostały do warstwy wykończeniowej ścian (tynk, glazura itp.).

WSZYSTKIE WYMIARY podane są z wykończeniem (tynk, glazura itp.).

INWESTOR:

PB STOLMAR

SUCHODOLSKI, SUŁOWSKI
SPÓŁKA JAWNA
ŚWIDRY 2E,
21-400 ŁUKÓW

tel. 502 050 070

biuro@stolmarsc.pl
www.mieszkaniazabki.pl